

Konstruktionsmerkmale

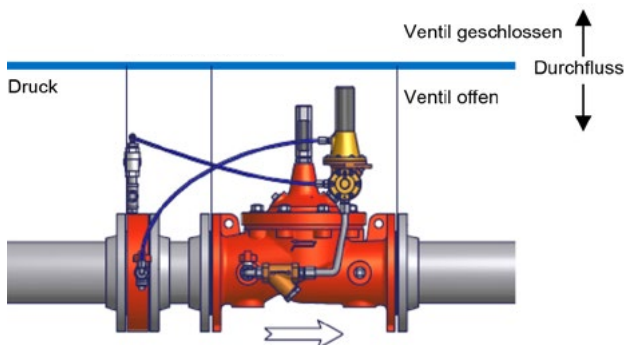
- DN 32 - 40 (Gehäuseform GE)
- DN 50 - 600 (Gehäuseform NGE)
- PN 10 / PN 16 (PN 25 und PN 40 auf Anfrage)
- für < 10 bar geeignet
- mit Messblende
- inklusive optischer Ventillageanzeige
- mit 1 Manometergarnitur inkl. Glycerinmanometer

Werkstoffe

- aus Sphäroguss EN-GJS-400 epoxy-pulverbeschichtet
- Sitz und Gegensitz aus Edelstahl
- Steuerleitungen, Verschraubungen und Kugelhähne aus Edelstahl
- Membrane und Sitzdichtung: EPDM gemäß DVGW W270

Arbeitsweise

vollautomatische Funktion



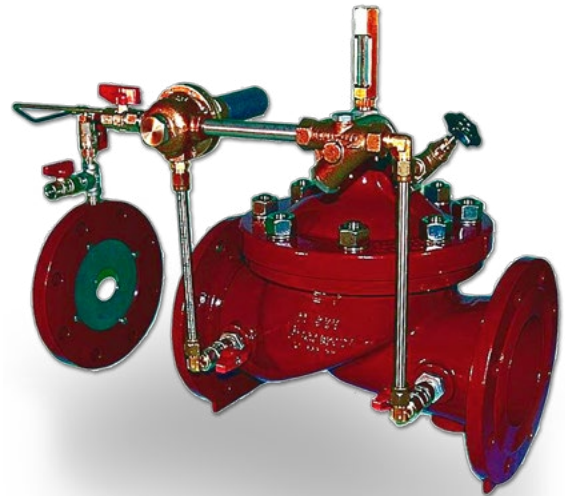
Das CLAYTON Rohrbruchsicherungsventil ist eingangsseitig mit einer Messblende ausgerüstet. Wenn der Durchfluss die vorgegebene Rohrbruchmenge und somit auch den vorgegebenen Differenzdruck erreicht, schließt sich das Ventil. Nachdem der Rohrbruch behoben wurde, muss das Rohrbruchsicherungsventil wieder in Betrieb genommen werden.

Minimaler Eingangsdruck 0,2 bar, minimaler Differenzdruck 0,5 bar.
 Differenzdruck Blende 0,3 bar

Kombinationen

- | | |
|--|--------|
| 85-01 + elektrische Fernsteuerung | 85E-01 |
| 85-01 + ohne Messblende, für > 10 bar geeignet | 85-03 |
| 85-01 + ohne Messblende, Auf/Zu-Sicherheitsventil mit Überdrucküberwachung | 85-18 |

Nr. 9780

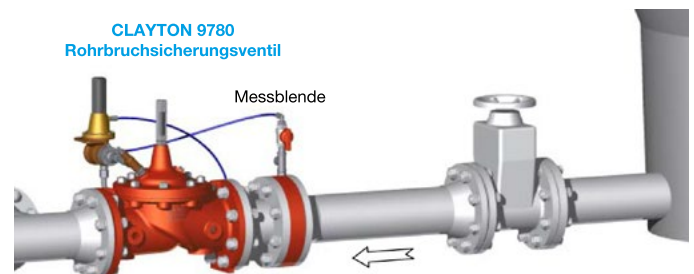


Best.-Nr.	MOP (PN)	Nennweite / DN															
		32	40	50	65	80	100	125	150	200	250	300	350	400	450	500	600
9780	10																
	16																
auf Anfrage	25																
	40																

Regelbereich

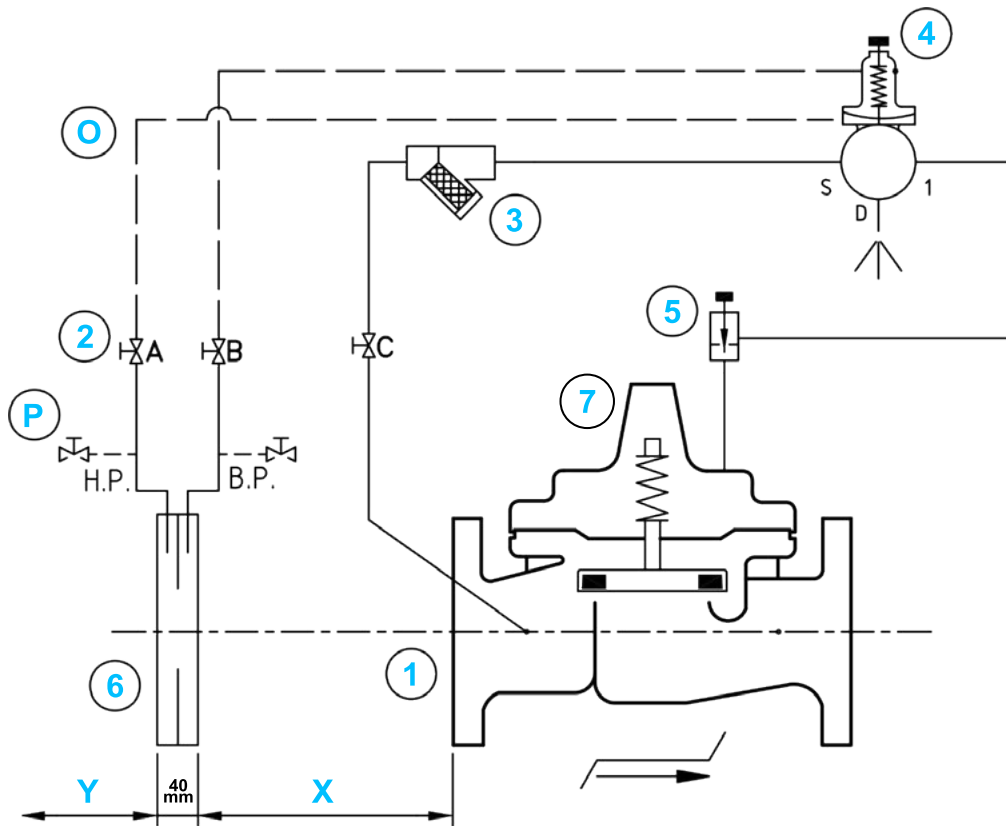
- 0,1 - 1,2 bar

Anwendungsbeispiel



Vor hydraulischen Regelventilen ist ein Schmutzfänger, z.B. Nr. 9790, einzubauen.

Nr. 9780



Standard Ausführung

Nr.	Beschreibung	Menge	Type
1	Hauptventil Hytrol	1	100-01
2	Kugelhahn	3	RB-117
3	Filter	1	X43
4	Übermäßiges Differenzdrucksteuerventil mit verriegelter Schaltung	1	CDHS-3A-A2-3
5	Nadelventil	1	6120
6	Messblende	1	X52-B
7	optische Ventillageanzeige	1	X101

Zubehör

O	Nylon-Rohr Ø 6/3 mm	1	-
P	2-Weg Druckanschluss (Rp 3/8")	2	RB-117

Bemerkung

Bei erschwerten Betriebsbedingungen ist es möglich den Stößel auf die Type KG1 zu tauschen.

AE/GE: DN 32 - 400 / NGE: DN 50 - 600

Zubehör:

Die Messblende X52-A (2) kann direkt am Ausgang des Hauptventils (1) montiert werden. Um jedoch eine bessere Messung zu erreichen, wird empfohlen, die folgenden Montageabstände einzuhalten:

Y = 5x DN Leitung / X = 3x DN Leitung

