

Konstruktionsmerkmale

- DN 50 - 600 (Gehäuseform NGE)
- PN 10 / PN 16 (PN 25 und PN 40 auf Anfrage)
- mit eingebauter hydraulischer Rückschlagklappe
- mit elektrischen Endschalter
- inklusive optischer Ventillageanzeige
- mit 1 Manometergarnitur inkl. Glycerinmanometer
- mit Handnotbetätigung

Werkstoffe

- aus Sphäroguss EN-GJS-400 epoxy-pulverbeschichtet
- Sitz und Gegensitz aus Edelstahl
- Steuerleitungen, Verschraubungen und Kugelhähne aus Edelstahl
- Membrane und Sitzdichtung: EPDM gemäß DVGW W270

Arbeitsweise

- **Pumpe ausgeschaltet**
Das Hauptventil funktioniert als mechanische Rückschlagklappe und ist vollkommen geschlossen.
- **Pumpe eingeschaltet**
 - **Öffnungsvorgang**
Das Magnetventil wird unter Spannung gesetzt und das Pumpenschutzventil öffnet langsam, in Abhängigkeit der Einstellung des Nadelventils.
 - **Schließvorgang**
Vom Magnetventil wird die Spannung genommen und das Pumpenschutzventil schließt langsam, in Abhängigkeit der Einstellung des Nadelventils. In weiterer Folge setzt der elektrische Endschalter die Pumpe außer Betrieb.
 - **Stromausfall**
Bei einem Stromausfall wird der Differenzdruck umgekehrt und das Pumpenschutzventil schließt rasch um die Pumpe zu schützen.

Minimaler Eingangsdruck 0,2 bar, minimaler Differenzdruck 0,5 bar.

Kombinationen

60-31/02 + Regelbare S/Ö Geschwindigkeit 60-31/72
 AE/GE: DN 150 - 400 / NGE: DN 200- 600

Nr. 9750

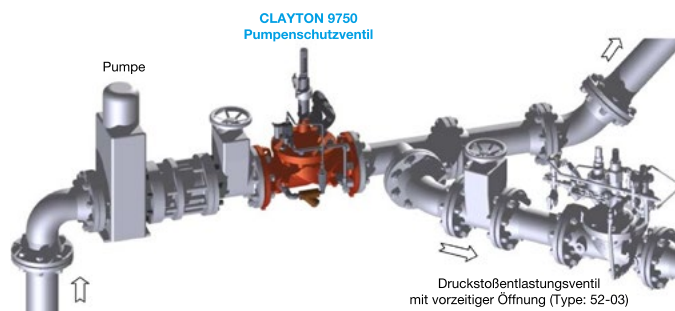


| Best.-Nr. | MOP (PN) | 50 | 65 | 80 | 100 | 125 | 150 | 200 | 250 | 300 | 350 | 400 | 450 | 500 | 600 | |
|-------------|----------|------|----|----|-----|-----|-----|-----|-----|-----|-----|-----|-----|-----|-----|--|
| | | 9750 | 10 | | | | | | | | | | | | | |
| | 16 | | | | | | | | | | | | | | | |
| auf Anfrage | 25 | | | | | | | | | | | | | | | |
| | 40 | | | | | | | | | | | | | | | |

Spannungen

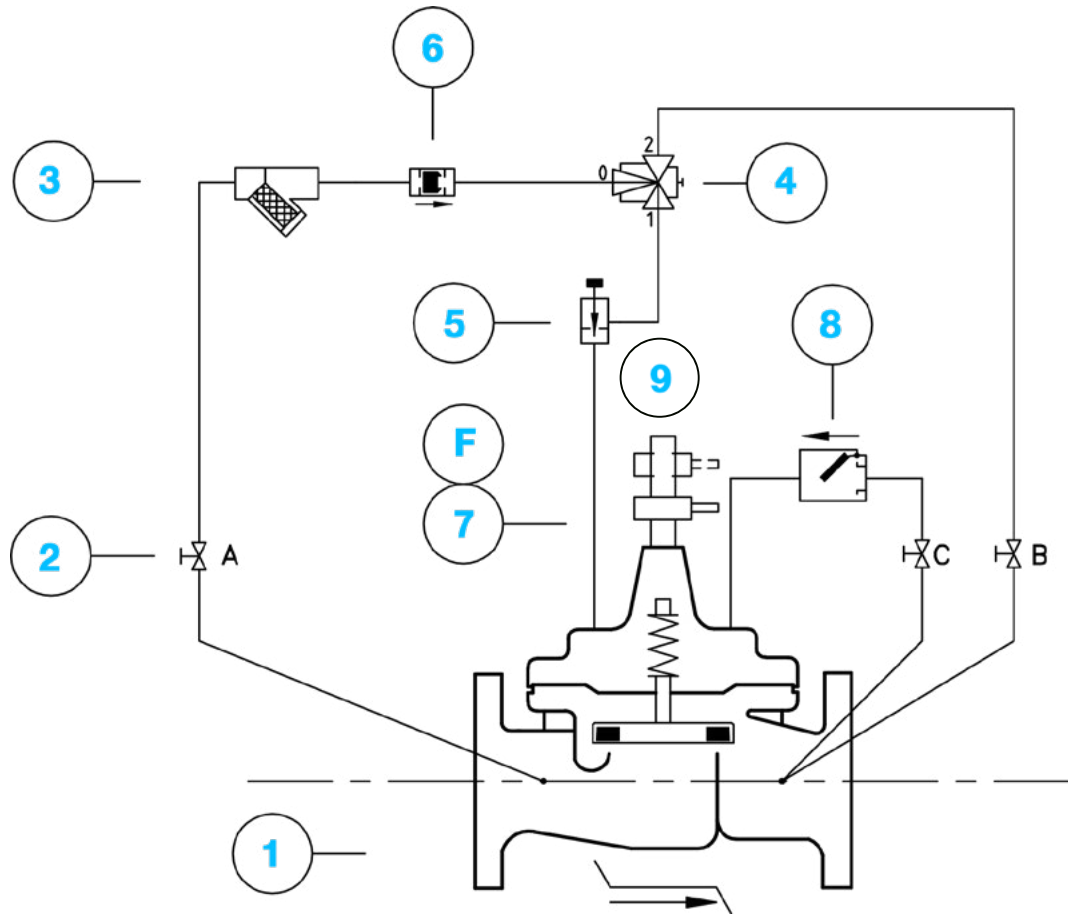
- 230 V - 50 Hz
- 24 V DC

Anwendungsbeispiel



Vor hydraulischen Regelventilen ist ein Schmutzfänger, z.B. Nr. 9790, einzubauen.

Nr. 9750



Standard Ausführung

| Nr. | Beschreibung | Menge | Type |
|-----|---------------------------------|-------|----------|
| 1 | Hauptventil Hytrol | 1 | 100-01 |
| 2 | Kugelhahn | 3 | RB-117 |
| 3 | Filter | 1 | X43 |
| 4 | 3-Weg Magnetventil (NA) | 1 | 311-D |
| 5 | Nadelventil | 1 | 6120 |
| 6 | Rückschlagklappe | 1 | CDC-1 |
| 7 | elektrischer Endschalter | 1 | X105-MCW |
| 8 | Rückhalteklappe (Hochkapazität) | 1 | SW |
| 9 | optische Ventillageanzeige | 1 | X101 |

Zubehör

| | | | |
|---|---|---|----------|
| F | elektrischer Endschalter (2 Magnetschalter) | 1 | X105-M2W |
|---|---|---|----------|

Bemerkung

| | |
|--|---|
| AE/GE: DN 50 - 100 / NGE: DN 50 - 150 (Type: 60-31/02) | AE/GE: DN 100 - 400 / NGE: DN 125 - 600 (Type: 60-81) |
|--|---|

