

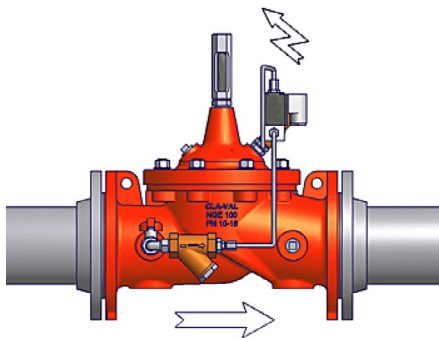
### Konstruktionsmerkmale

- DN 1¼" - 1½" (Gehäuseform GE)
- DN 50 - 600 (Gehäuseform NGE)
- PN 10 / PN 16 (PN 25 und PN 40 auf Anfrage)
- inklusive optischer Ventillageanzeige
- mit 1 Manometergarnitur inkl. Glycerinmanometer
- Hauptventil stromlos geschlossen
- mit Handnotbetätigung

### Werkstoffe

- aus Sphäroguss EN-GJS-400 epoxy-pulverbeschichtet
- Sitz und Gegensitz aus Edelstahl
- Steuerleitungen, Verschraubungen und Kugelhähne aus Edelstahl
- Membrane und Sitzdichtung: EPDM gemäß DVGW W270

### Arbeitsweise



Das CLAYTON elektrisch Auf / Zu-Ventil öffnet vollständig wenn das Magnetventil unter Spannung gesetzt wird. Ist das Magnetventil spannungslos, schließt das Ventil vollständig. Je nach Anwendungsfall kann das elektrisch Auf / Zu-Ventil auch stromlos offen ausgeführt werden.

Diese Funktion wird in hydraulischen Prozessen, die eine elektrische Fernsteuerung erfordern, eingesetzt.

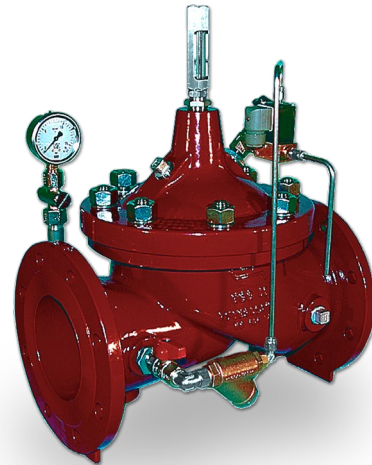
Das CLAYTON elektrisch Auf / Zu-Ventil kann auch als Niveaueinstellventil eingesetzt werden, welches durch niveauabhängige elektrische Signale, öffnet oder schließt.

### Kombinationen

136E-01 + schrittweise arbeitendes Auf/Zu-Absperrventil

136-07

## Nr. 9740

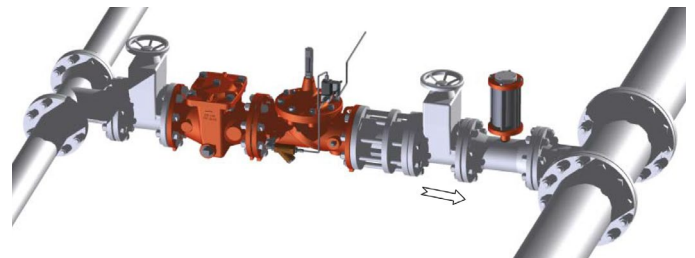


Best.-Nr.	MOP (PN)	Nennweite / DN																
		1¼"	1½"	50	65	80	100	125	150	200	250	300	350	400	450	500	600	
9740	10																	
	16																	
auf Anfrage	25																	
	40																	

### Spannungen

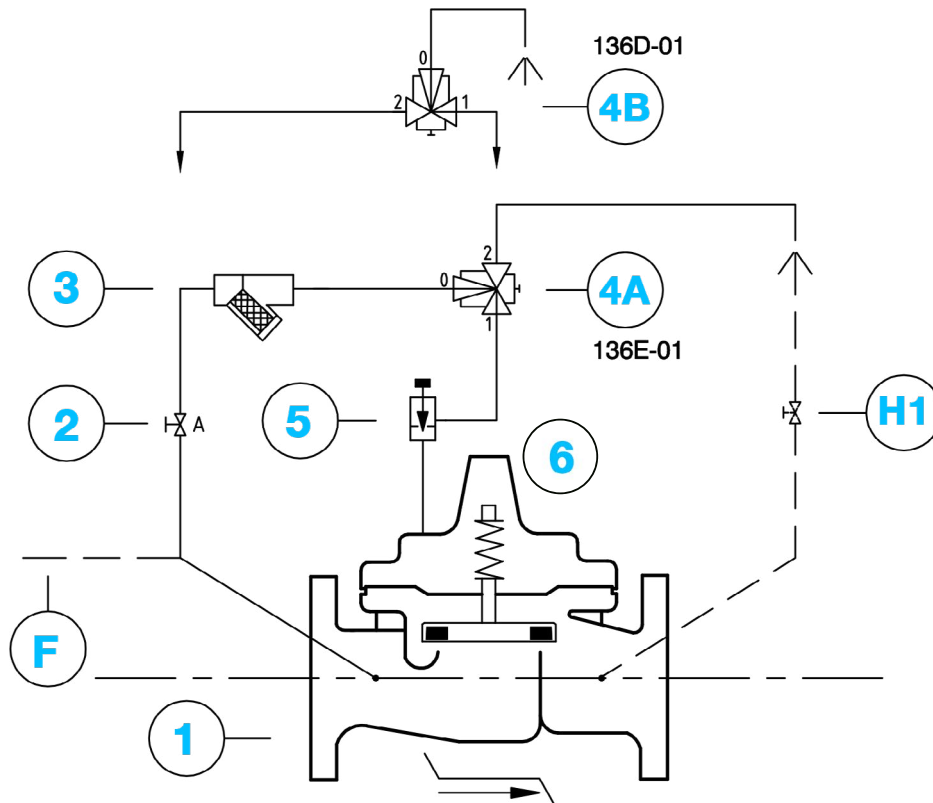
- 230 V - 50 Hz
- 24 V DC

### Anwendungsbeispiel



Vor hydraulischen Regelventilen ist ein Schmutzfänger, z.B. Nr. 9790, einzubauen.

Nr. 9740



### Standard Ausführung

Nr.	Beschreibung	Menge	Type
1	Hauptventil Hytrol	1	100-01
2	Absperrkugelhahn	1	RB-117
3	Filter	1	X43
4A	3-Weg Magnetventil (NA) - Variante: Hauptventil stromlos geschlossen	1	311-D
4B	3-Weg Magnetventil (NZ) - Variante: Hauptventil stromlos offen	1	311-C
5	Nadelventil	1	6120
6	optische Ventillageanzeige	1	X101

### Zubehör

F	Entfernte Druckmessung	1	-
H	Abläss in den Hauptventilausgang	1	RB-117
	elektrischer Endschalter	1	X105-M / X105-P
	mechanischer Hubbegrenzer	1	X102-A
	Anti-Kavitationskit	1	ACS

### Bemerkung

AE/GE: DN 1¼" - 150 / NGE: DN 50 - 200 (Type: 136E/D-01)

Zubehör: \_\_\_\_\_

AE/GE: DN 150 - 400 / NGE: DN 200 - 600 (Type: 136E/D-03)



**Hawle Service GmbH** 2544 Leobersdorf - Austria - Aredstraße 29  
 Tel.: +43 (0)2256 - 65090 - E-mail: office@hawle-service.at - www.hawle-service.at