

### Konstruktionsmerkmale

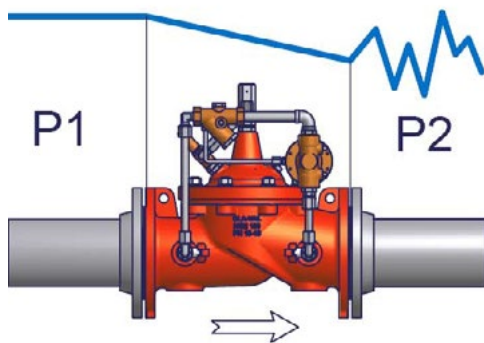
- DN 1¼" - 1½" (Gehäuseform GE)
- DN 50 - 600 (Gehäuseform NGE)
- PN 10 / PN 16 (PN 25 und PN 40 auf Anfrage)
- inklusive optischer Ventillageanzeige
- mit 1 Manometergarnitur inkl. Glycerinmanometer

### Werkstoffe

- aus Sphäroguss EN-GJS-400 epoxy-pulverbeschichtet
- Sitz und Gegensitz aus Edelstahl
- Steuerleitungen, Verschraubungen und Kugelhähne aus Edelstahl
- Membrane und Sitzdichtung: EPDM gemäß DVGW W270

### Arbeitsweise

vollautomatische Funktion



**Druckhaltefunktion:** Das CLAYTON Druckhalteventil hält unabhängig von Durchflussschwankungen den eingestellten Eingangsdruck konstant.

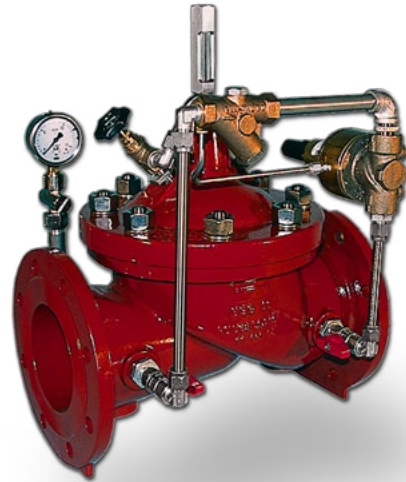
**Druckablassfunktion:** Das CLAYTON Druckablassventil schützt das Netz eingangsseitig und entlastet einen möglichen Überdruck in die Atmosphäre.

Minimaler Eingangsdruck 0,2 bar, minimaler Differenzdruck 0,5 bar.

### Kombinationen

50-01 + Schwimmersteuerung	50-CF1
50-01 + Rückschlagfunktion	51-01
50-01 + hohe Öffnungsgeschwindigkeit	50-37
50-01 + Druckstoßentlastung	52-03
50-01 + elektrische Fernsteuerung	58E/D-01

## Nr. 9730

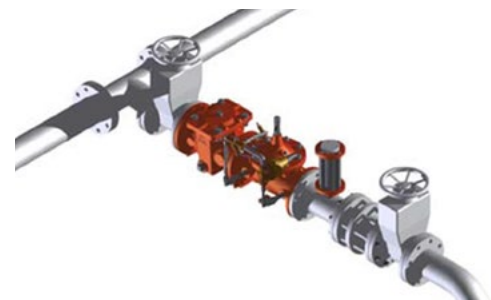


Best.-Nr.	MOP (PN)	Nennweite / DN																
		1¼"	1½"	50	65	80	100	125	150	200	250	300	350	400	450	500	600	
9730	10																	
	16																	
auf Anfrage	25																	
	40																	

### Regelbereiche

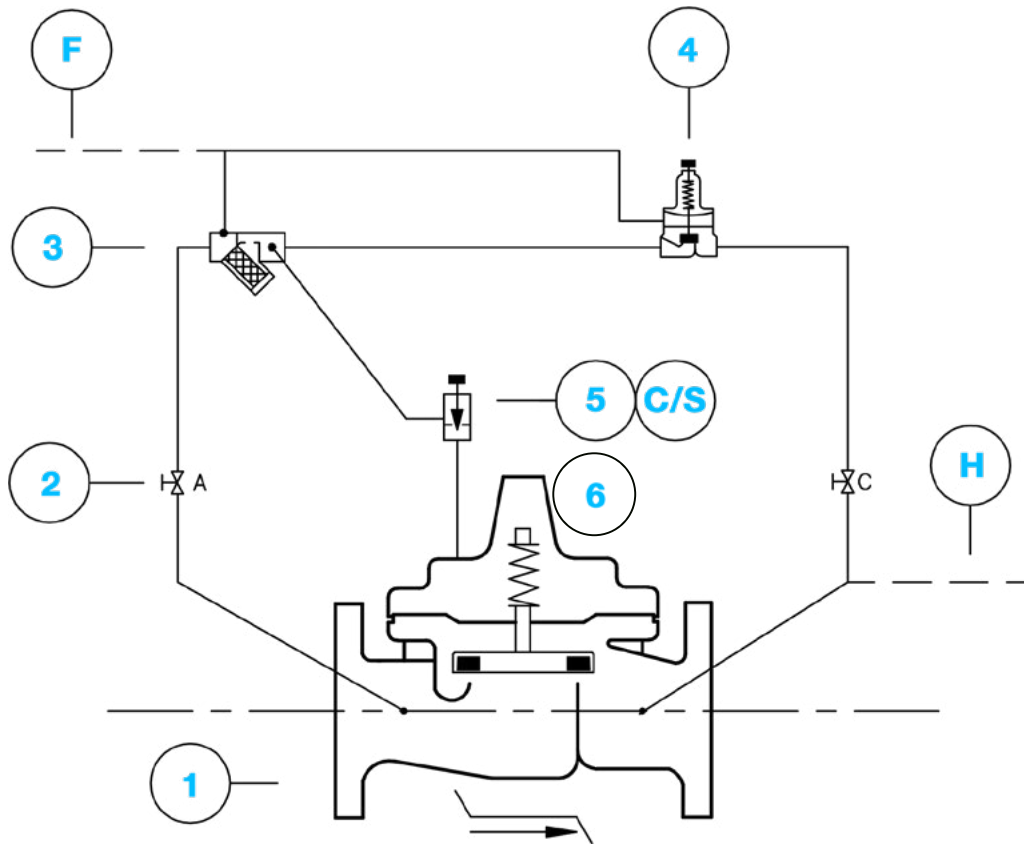
- 0,1 bis 2,1 bar
- 0,1 bis 5,3 bar
- 1,4 bis 14,0 bar (Standard)
- 7,0 bis 21,0 bar

### Anwendungsbeispiel



Vor hydraulischen Regelventilen ist ein Schmutzfänger, z.B. Nr. 9790, einzubauen.

Nr. 9730



### Standard Ausführung

Nr.	Beschreibung	Menge	Type
1	Hauptventil Hytrol	1	100-01
2	Kugelhahn	2	RB-117
3	Filter mit eingebauter Düse	1	X44-A
4	Druckhaltesteuerventil	1	CRL
5	Nadelventil	1	6120
6	optische Ventillageanzeige	1	X101

### Zubehör

S	Einweg Nadelventil (Öffnungsgeschwindigkeit)	1	CV
C	Einweg Nadelventil (Schließgeschwindigkeit)	1	CV
H	Ablass in die Atmosphäre	1	
F	Entfernte Druckmessung	1	
	elektrischer Endschalter	1	X105-M / X105-P
	Anti-Kavitationskit	1	ACS

### Bemerkung

Das Standard Druckhaltesteuerventil Type CRL kann durch ein Präzisions-Druckhaltesteuerventil Type CRL-HS ersetzt werden

Auf Anfrage auch als Eckventil erhältlich (Gehäuseform AE)

Zubehör: \_\_\_\_\_



**Hawle Service GmbH** 2544 Leobersdorf - Austria - Aredstraße 29  
 Tel.: +43 (0)2256 - 65090 - E-mail: office@hawle-service.at - www.hawle-service.at