

Konstruktionsmerkmale

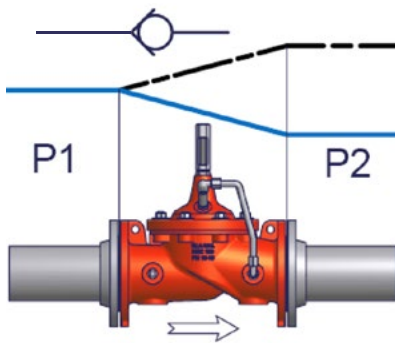
- DN 1¼" - 1½" (Gehäuseform GE)
- DN 50 - 600 (Gehäuseform NGE)
- PN 10 / PN 16 (PN 25 und PN 40 auf Anfrage)
- inklusive optischer Ventillageanzeige

Werkstoffe

- aus Sphäroguss EN-GJS-400 epoxy-pulverbeschichtet
- Sitz und Gegensitz aus Edelstahl
- Steuerleitungen und Verschraubungen aus Edelstahl
- Membrane und Sitzdichtung: EPDM gemäß DVGW W270

Arbeitsweise

vollautomatische Funktion



Das CLAYTON Rückschlagventil wird für Situationen eingesetzt, bei denen ein möglicher Rückfluss verhindert werden soll.

Wenn $P2 > P1$ schließt das Ventil.

Es wird zum Beispiel nach Pumpen oder Pumpstationen eingebaut und vermeidet den Rückfluss im Falle eines Pumpenstillstandes.

Minimaler Eingangsdruck 0,2 bar, minimaler Differenzdruck 0,5 bar.

Kombinationen

81-01 + verstellbare Öffnungs- und Schließgeschwindigkeit

81-02

Nr. 9720



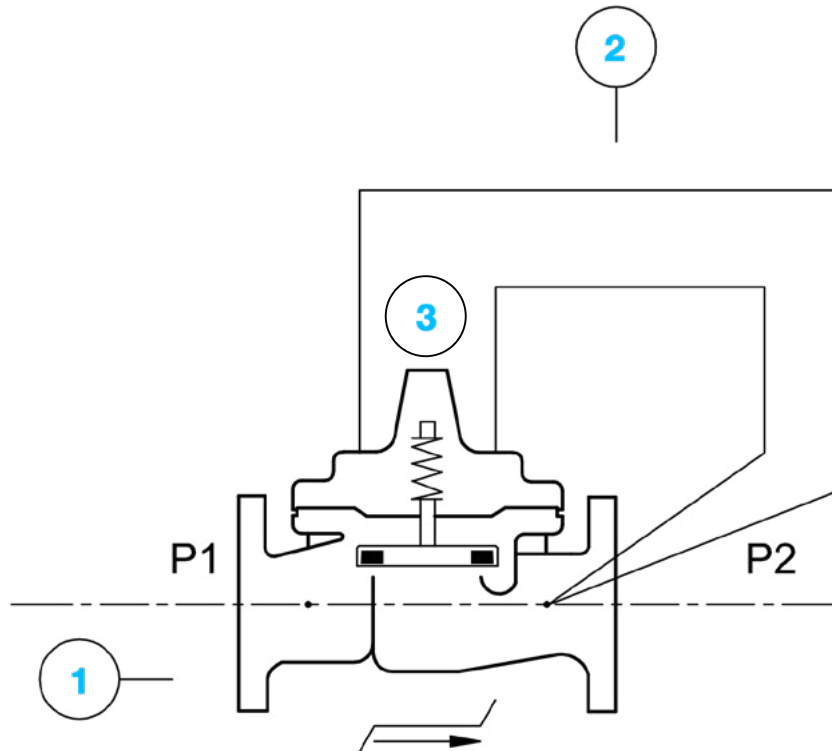
Best.-Nr.	MOP (PN)	Nennweite / DN															
		1¼"	1½"	50	65	80	100	125	150	200	250	300	350	400	450	500	600
9720	10																
	16																
auf Anfrage	25																
	40																

Anwendungsbeispiel



Vor hydraulischen Regelventilen ist ein Schmutzfänger, z.B. Nr. 9790, einzubauen.

Nr. 9720



Standard Ausführung

Nr.	Beschreibung	Menge	Type
1	Hauptventil Hytrol	1	100-01
2	Steuerleitung		
	DN 1¼" - DN 80: Ø 9/12	2	
	DN 100 - DN 150: Ø 15/18	2	
	DN 200 - DN 400: Ø 19/22	2	
3	optische Ventillageanzeige	1	X101

