

### Konstruktionsmerkmale

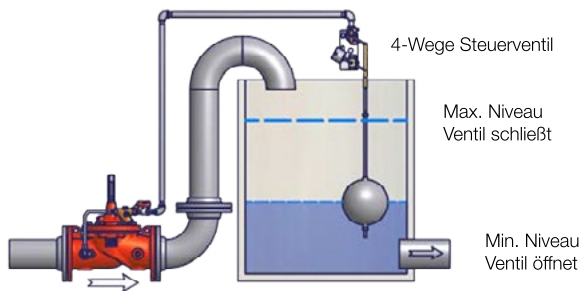
- DN 1¼" - 1 ½" (Gehäuseform GE)
- DN 50 - 600 (Gehäuseform NGE)
- PN 10 / PN 16
- inklusive optischer Ventillageanzeige
- mit 1 Manometergarnitur inkl. Glycerinmanometer

### Werkstoffe

- aus Sphäroguss EN-GJS-400 epoxy-pulverbeschichtet
- Sitz und Gegensitz aus Edelstahl
- Steuerleitungen, Verschraubungen und Kugelhähne aus Edelstahl
- Schwimmerstange und Schwimmer aus Edelstahl
- Membrane und Sitzdichtung: EPDM gemäß DVGW W270

### Arbeitsweise

vollautomatische Funktion



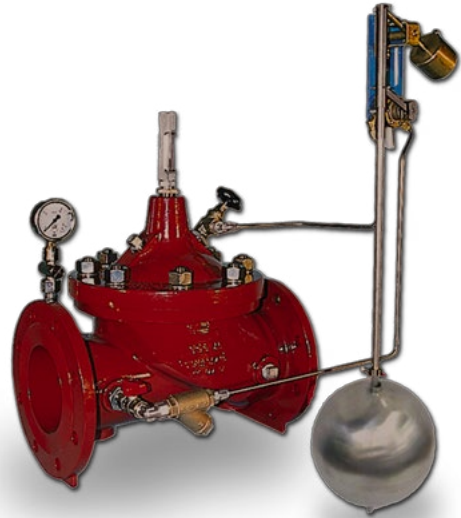
Beim CLAYTON Schwimmerventil handelt es sich um ein nicht-modulierendes Füllstands-Regelventil, welches das Behälterniveau sehr genau regelt. Das Ventil öffnet vollständig wenn das voreingestellte minimale Niveau erreicht ist und schließt tropfdicht bei maximalem Füllstand. Dies sorgt für eine Durchmischung des Wasserbehälters.

Minimaler Eingangsdruck 0,2 bar. Minimaler Differenzdruck 0,5 bar.

### Kombinationen

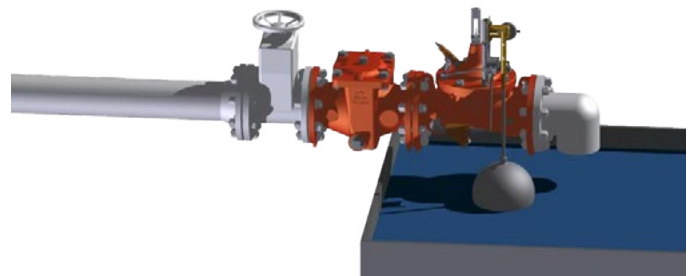
- |  |            |
|--|------------|
| 100-CF1 + 2 Schwimmersteuerventile       | 100-2CF1   |
| 100-CF1 + Überdrucksteuerung             | 100-CF1N   |
| 100-CF1 + elektrische Fernsteuerung      | 100E/D-CF1 |
| 100-CF1 + progressive Schwimmersteuerung | 429-01     |

## Nr. 9710



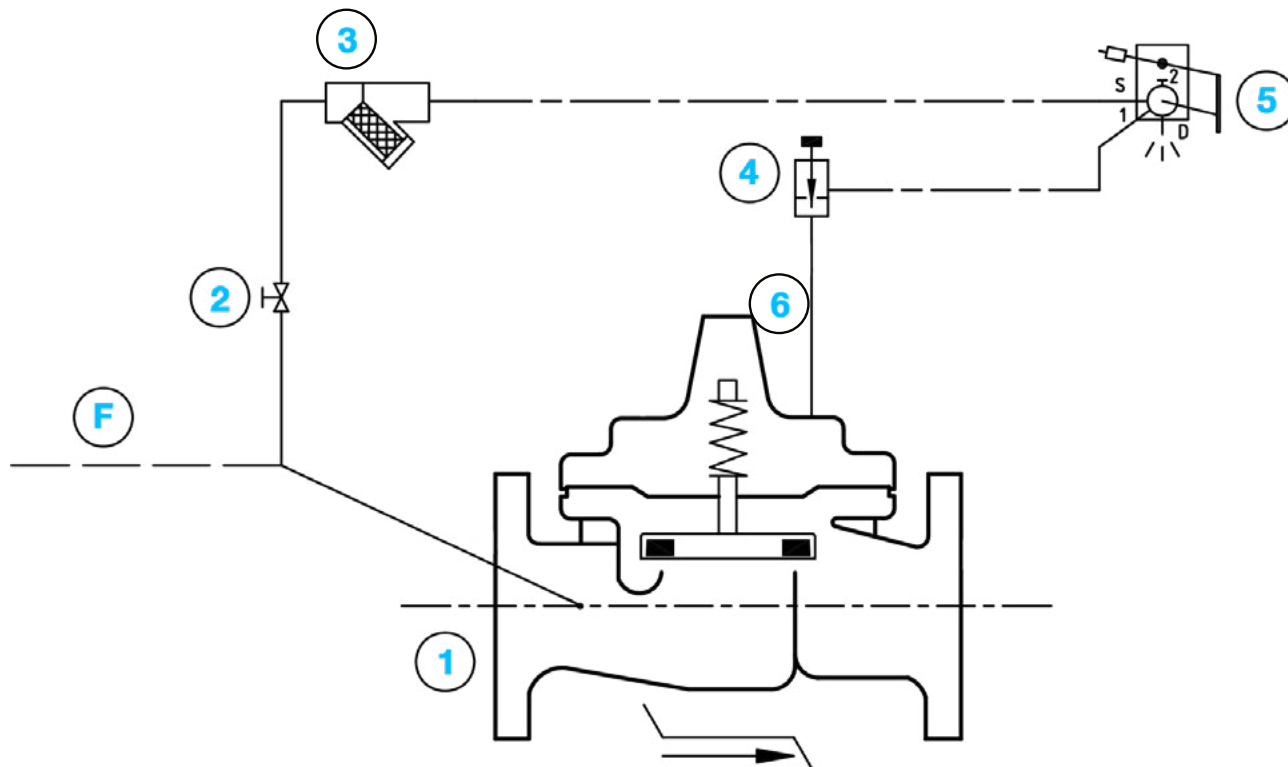
Best.-Nr.	MOP (PN)	Nennweite / DN																
		1¼"	1½"	50	65	80	100	125	150	200	250	300	350	400	450	500	600	
9710	10																	
	16																	

### Anwendungsbeispiel



Vor hydraulischen Regelventilen ist ein Schmutzfänger, z.B. Nr. 9790, einzubauen.

Nr. 9710



### Standard Ausführung

Nr.	Beschreibung	Menge	Type
1	Hauptventil Hytrol	1	100-01/KH
2	Kugelhahn	1	RB-117
3	Filter	1	X43
4	Nadelventil	1	6120
5	4-Weg Auf/Zu-Niveau Schwimmersteuerventil	1	CF1-C1
6	optische Ventillageanzeige	1	X101

### Zubehör

F	Entfernte Druckmessung	1	-
	elektrischer Endschalter	1	X105-M / X105-P
	mechanischer Hubbegrenzer	1	X102-A
	Anti-Kavitationskit	1	ACS

### Bemerkung

AE/GE: Rp 1½" - DN 150 / NGE: DN 50 - 200 (Type: 100-CF1)	Zubehör:	_____
AE/GE: DN 150 - 400 / NGE: DN 200 - 600 (Type: 103-CF1)	Nicht geliefert durch HAWLE:	_____

