

CLAYTON

Druckreduzierventil



Konstruktionsmerkmale

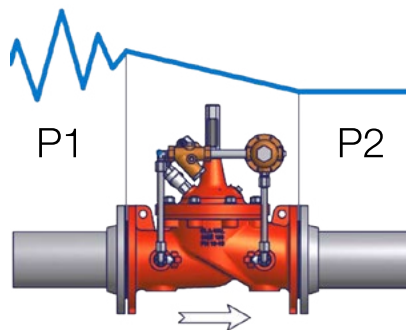
- DN 1¼" - 1½" (Gehäuseform GE)
- DN 50 - 600 (Gehäuseform NGE)
- PN 10 / PN 16 (PN 25 und PN 40 auf Anfrage)
- inklusive optischer Ventillageanzeige
- mit 2 Manometergarnituren inkl. Glycerinmanometer

Werkstoffe

- aus Sphäroguss EN-GJS-400 epoxy-pulverbeschichtet
- Sitz und Gegensitz aus Edelstahl
- Steuerleitungen, Verschraubungen und Kugelhähne aus Edelstahl
- Membrane und Sitzdichtung: EPDM gemäß DVGW W270

Arbeitsweise

vollautomatische Funktion



Das CLAYTON Druckreduzierventil reduziert einen höheren variablen Eingangsdruck in einen tieferen konstanten Ausgangsdruck, unabhängig von Durchflussänderungen und/oder Eingangsdruckänderungen.

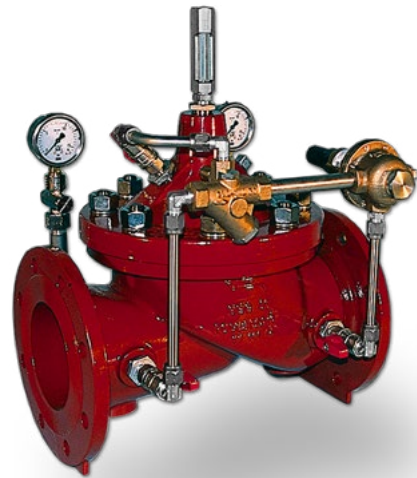
Minimaler Eingangsdruck 0,2 bar, minimaler Differenzdruck 0,5 bar.

Kombinationen

90-01 + Schwimmersteuerung	90-CF1
90-01 + entgegengesetzte Fließrichtung	90-05
90-01 + zweistufig mit Bypassleitung	90-25
90-01 + Rückschlagfunktion	91-01
90-01 + Druckhaltung	92-01
90-01 + elektrische Fernsteuerung	93E/D-01
90-01 + Überdrucksteuerung	94-01
90-01 + Anti-Kavitations-System	90-71

Eine Druckreduzierstation mit 2 parallel geschalteten CLAYTON Druckreduzierventilen deckt besser den gesamten Durchflussbereich (Nacht/Tag Verbrauch) ab.

Nr. 9700

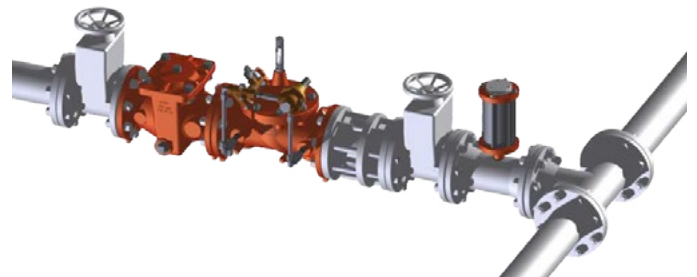


Best.-Nr.	MOP (PN)	Nennweite / DN																
		1¼"	1½"	50	65	80	100	125	150	200	250	300	350	400	450	500	600	
9700	10																	
	16																	
auf Anfrage	25																	
	40																	

Regelbereiche

- 0,1 bis 0,5 bar
- 0,1 bis 2,1 bar
- 1,0 bis 5,3 bar
- 2,1 bis 21,0 bar (Standard)

Anwendungsbeispiel

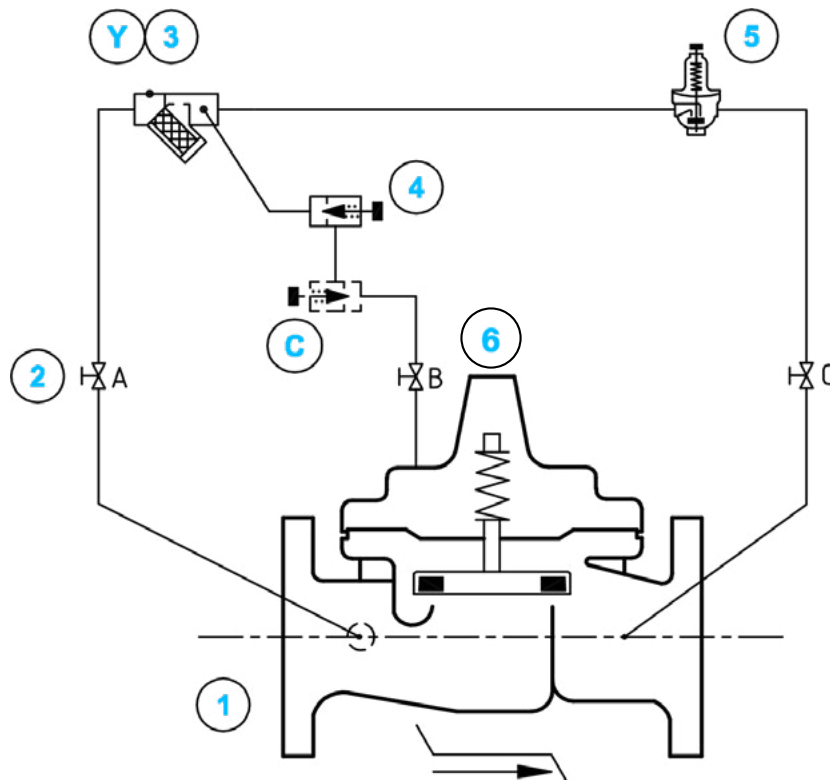


Vor hydraulischen Regelventilen ist ein Schmutzfänger, z.B. Nr. 9790, einzubauen.



Hawle Service GmbH 2544 Leobersdorf - Austria - Aredstraße 29
Tel.: +43 (0)2256 - 65090 - E-mail: office@hawle-service.at - www.hawle-service.at

Nr. 9700



Standard Ausführung

Nr.	Beschreibung	Menge	Type
1	Hauptventil Hytrol	1	100-01
2	Absperrkugelhahn	3	RB-117
3	Filter mit eingebauter Düse	1	X44-A
4	Einweg Nadelventil	1	CV
5	Druckreduziersteuerventil	1	CRD
6	optische Ventillageanzeige	1	X101

Zubehör

C	Einweg Nadelventil (Schließgeschwindigkeit)	1	CV
Y	Hochkapazitätsfilter	1	X43-80/EP
	elektrischer Endschalter	1	X105-M / X105-P
	Anti-Kavitationskit	1	ACS
	LFS-Kit (für geringe Durchflussmengen)	1	LFS

